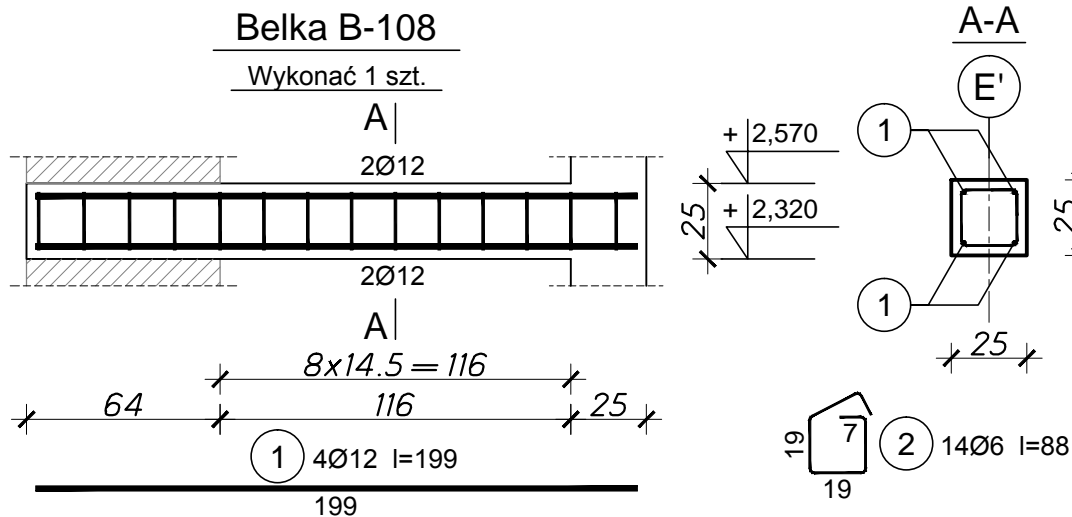
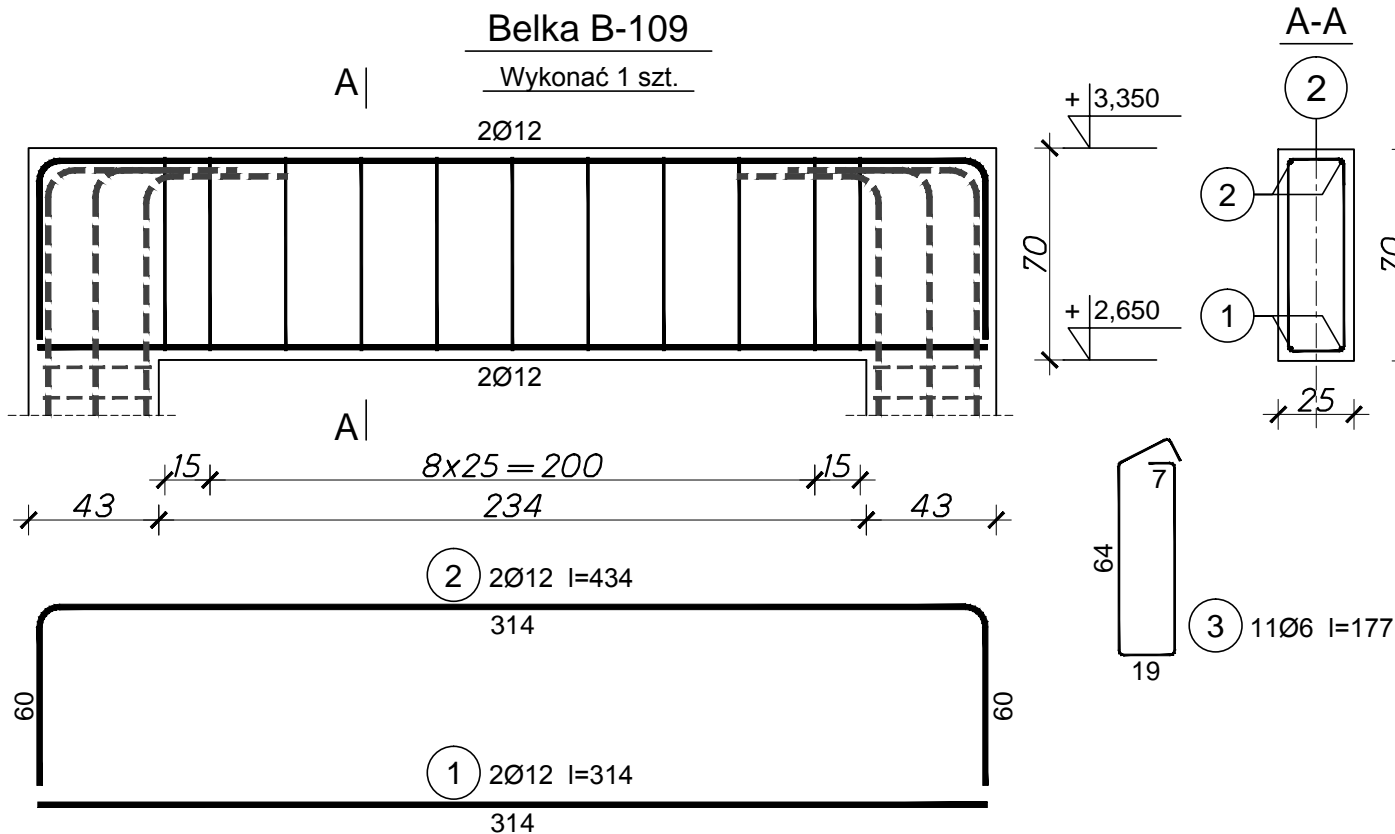


Wykaz zbrojenia belki B-107					
Nr pręta	Średnica	Długość	Liczba elementów	Długość ogólna [m]	
	[mm]			#6 (A-II)	#12 (A-IIIIN)
1	12	1340	4	5.36	5.36
2	6	880	10	8.80	8.80
Długość ogólna wg średnic [m]				14.16	14.16
Masa 1 m pręta [kg]				0,222	0,888
Masa prętów wg średnic [kg]				3.1	12.6
Masa całkowita [kg]				15.7	
Masa całkowita (12szt.) [kg]				189	



Wykaz zbrojenia belki B-108					
Nr pręta	Średnica	Długość	Liczba elementów	Długość ogólna [m]	
	[mm]			#6 (A-II)	#12 (A-IIIIN)
1	12	1990	4	7.96	7.96
2	6	880	14	12.32	12.32
Długość ogólna wg średnic [m]				20.28	20.28
Masa 1 m pręta [kg]				0,222	0,888
Masa prętów wg średnic [kg]				4.5	18.0
Masa całkowita [kg]				22.5	



Wykaz zbrojenia belki B-109					
Nr pręta	Średnica	Długość	Liczba elementów	Długość ogólna [m]	
	[mm]			#6 (A-II)	#12 (A-IIIIN)
1	12	3140	2	6.28	6.28
2	12	4340	2	8.68	8.68
3	6	1770	11	19.47	19.47
Długość ogólna wg średnic [m]				34.43	34.43
Masa 1 m pręta [kg]				0,222	0,888
Masa prętów wg średnic [kg]				7.6	30.6
Masa całkowita [kg]				38.2	

- UWAGI:**
- Rysunek rozpatrywać z pozostałą częścią dokumentacji.
  - Otulina prętów:  $c=30\text{mm}$ .
  - Odgiecia i zagięcia prętów należy wykonać przy użyciu trzpieni, których średnica nie może być mniejsza niż:  $d_s=4\phi$  dla  $\phi \leq 10\text{mm}$ ,  $d_s=5\phi$  dla  $10 < \phi \leq 20\text{mm}$ .
  - Pręty zbrojeniowe przekraczające długość handlową (12m) można łączyć na zakład o długości  $L_z > 40$  średnic pręta.
  - Pręty dozbiorzące pokazane na rysunku wykonać zgodnie z zaleceniami PN-B-03264:2002.
  - Przed betonowaniem należy osadzić przewidziane do zabetonowania elementy instalacji, marki, kotwy i inne (np. inst. odgromową).
  - $\pm 0,00$  – poziom "zero" budynku (wg części architektonicznej).
  - Wymiary rysunku podano w [cm], średnice otworów w [mm], rzędne podano w [m].
  - Wymiary prętów podano w [cm] po obwodzie zewnętrznym.
  - Wszystkie wymiary i rzędne należy sprawdzić na budowie.
  - Wszelkie odstępstwa lub ewentualne niezgodności od projektu należy konsultować z Projektantem. W przypadku rozbieżności pomiędzy stanem na budowie, a rysunkami lub pomiędzy poszczególnymi rysunkami należy skonsultować się z Projektantem.
  - Nie wolno brać wymiarów ze skali. Obowiązują wymiary podane.
  - Wykonawca przed przystąpieniem do robót jest obowiązany do zapoznania się ze wszystkimi dokumentacjami branżowymi i budowlanymi w szczególności z projektami technicznymi.
  - Wszystkie wbudowane i zastosowane w obiekcie materiały i urządzenia muszą posiadać odpowiednie dopuszczenia, aprobaty techniczne, atesty, a wykonawcy robót muszą dawać gwarancję ich odbioru przez właściwe organy i dopuszczenia obiektu do użytkowania.
  - Roboty budowlane i rzemieślnicze powinny być prowadzone zgodnie z zasadami wiedzy technicznej, obowiązującymi przepisami i normami branżowymi.
  - W sprawach nieokreślonych dokumentacją obowiązującą: Warunki techniczne wykonywania i odbioru robót budowlano-montażowych; normy Polskiego Komitetu Normalizacyjnego; instrukcje, wytyczne, świadectwa, dopuszczenia, atesty Instytutu Techniki Budowlanej; instrukcje, wytyczne i warunki techniczne producentów i dostawców materiałów budowlano-instalacyjnych; przepisy techniczne instytucji kontrolujących jakość materiałów i wykonywanych robót.

**MATERIAŁY:**  
Beton: C25/30 (B30)  
- $f_{ctk} = 25 \text{ Mpa}$   
-klasa ekspozycji: XC1  
- $W/C < 0.55$   
- $D_{max}$  ziarna kruszywa  $\leq 20 \text{ mm}$   
(Kruszywa drobne i grube muszą zawierać piasek naturalny lub kamień łamany. Kruszywo musi posiadać odpowiednią krzywą uziarnienia. Piasek powinien stanowić min. 40% masy całości kruszywa. Zawartość jonów chlorowych kruszywa musi być taka, aby jony chlorowe zmieszane z betonem nie przekraczały 0,2%).  
pręty główne (#) – RB500W/BS1500S (A-IIIIN,  $f_{yk}=500 \text{ MPa}$ )  
pręty rozdzielcze – (#) 18G2-b (A-II,  $f_{yk}=355 \text{ MPa}$ )  
Ściany: Cegła cementowa-piaskowa (np. Silka) grubości 25cm

Projekt:

# KONSTRUKCJA BUDYNKU

Zadanie inwestycyjne:

## BUDOWA BUDYNKU MUZEALNEGO CENTRUM EDUKACYJNEGO

Adres inwestycji:

18-230 Ciechanowiec, ul. Pałacowa 5  
dz. nr ew. 1753/2, obręb 0005

Zamawiający:

MUZEUM ROLNICTWA IM. KS. KRZYSZTOFA KLUKA  
W CIECHANOWCU  
18-230 Ciechanowiec, ul. Pałacowa 5

Jednostka projektowa:

**abn projekt**  
96-100 Skierniewice, ul. W. S. Reymonta 31/72  
e-mail: abnprojekt@gmail.com, tel: 602 62 62 64

FUNKCJA / IMIĘ I NAZWISKO		NR UPRAWNIEN / PODPIS	
Projektant:			
mgr inż. Michał Walendzik upr. nr MAZ/0512/PWBKb/18			
Sprawdzający:			
mgr inż. Kamil Kowalczyk upr. nr MAZ/0406/PWBKb/17			
Stadium projektu:			
PROJEKT WYKONAWCZY			
Branża:			
KONSTRUKCYJNA			
Tytuł rysunku:			
ZBROJENIE BELEK PARTERU B-107, B-108, B-109			
Skala:		Data:	
1:25		12/2024	
Objekt:		Muzealne Centrum Edukacyjne	
Nr projektu:	Etap:	Stadium:	Branża:
2421	I	PW	K
Nr rysunku:		Nr strony:	
02.6			